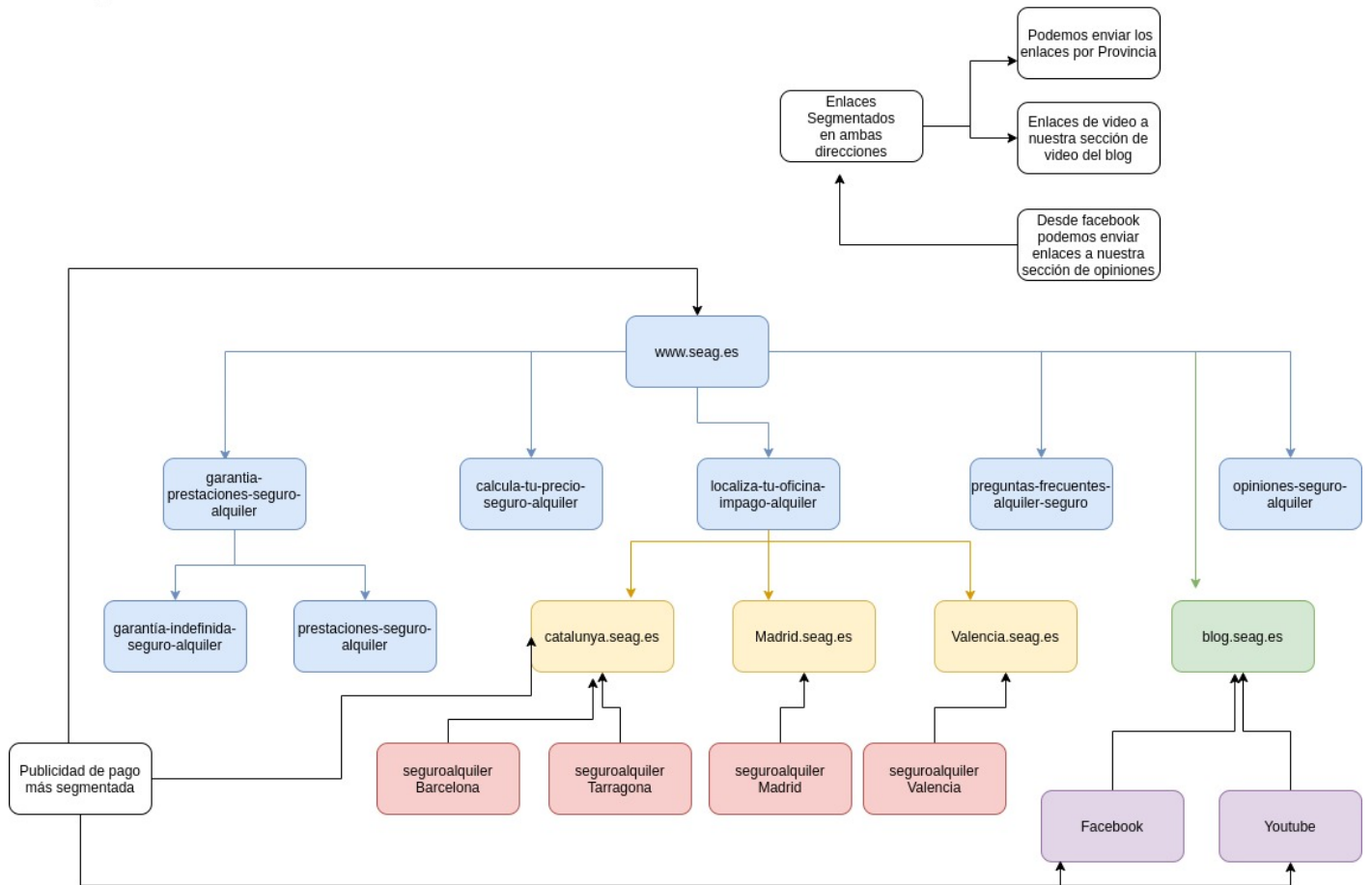


# Reglas de posicionamiento básicas

1. Una palabra clave principal y otra palabra clave secundaria. (máx dos palabras secundarias).
2. La palabra clave debe aparecer en nuestras URL's.
3. La palabra clave debe ser incluida en los encabezados de los artículos y páginas.
4. En el primer párrafo del artículo incluir la palabra clave.
5. Artículos y texto propios los copiados no indexan.
6. Generar tráfico. Enlaces hacía otras web de calidad.
7. SiteMap de calidad e indexado en Google Search Console.
8. Geolocalización de la web.
9. Utilización de CDN para las imágenes, js y todo lo que se pueda cachear.
10. Https.
11. Web Responsive.
12. Analítica y más analítica. Todo esta sujeto a cambios.

Ejemplo de estructura empresarial para web

## Propuesta de estructura Web



Revision #3

Created 29 November 2023 00:15:16 by adminROM

Updated 29 November 2023 00:17:09 by adminROM